



**„Rekonstrukce Šmelcovny a radnice Jílové u Prahy“
koncepční architektonická studie dispozičního řešení areálu radnice**

autoři: Ing. arch. Martin Čtverák, Ing arch. Tomáš Efler
objednatel: Město Jílové u Prahy, Masarykovo náměstí 194, 25401 Jílové u Prahy

termín: 02/2020

OBJEKT STÁVAJÍCÍ RADNICE A:

- zachování stávajícího architektonického, dispozičního a funkčního řešení
- dílčí dispoziční úpravy mohou být řešeny v rámci podrobnější dislokace odborů úřadu
- zachování kavárny a galerie ve sklepě
- propojení novým koridorem v úrovni patra se sousedním objektem stávajícího kulturního centra
- extenze prostorů radnice do objektu stávajícího kulturního centra (knihovny)

OBJEKT SPOJOVACÍHO KŘÍDLA:

- novostavba objektu dvorní přístavby mezi Šmelcovnou a stodolou
- venkovní koridor v úrovni přízemí spojující stodolu a Šmelcovnu
- nové centrální hygienické vybavení toalet v přízemí, společné pro novou knihovnu ve stodole a pro nové kulturní centrum ve Šmelcovně
- nové kancelářské prostory v prvním patře ve vazbě na kulturní sál a radnici

OBJEKT STÁVAJÍCÍHO KULTURNÍHO CENTRA - NOVĚ RADNICE B:

- zachování stávajícího architektonického řešení s návrhem dílčích úprav dispozice
- změna funkčního využití objektu - přesun provozu knihovny do stávající stodoly
- nové funkční využití objektu - rozšíření kancelářských prostorů radnice
- propojení novým vnitřním koridorem v úrovni patra se sousedním objektem stávající radnice
- propojení novým venkovním koridorem s terasou v úrovni patra se sousedním objektem Šmelcovny
- bezbariérové zpřístupnění všech podlaží novým výtahem u venkovního koridoru k radnici
- architektonické pojetí venkovního výtahu s černo-zlatým kovovým obkladem v pojetí inspirovaném zlatonosnými žilami
- nové zpřístupnění pro veřejnost horního podlaží historické věže sousední radnice

OBJEKT ŠMELCOVNY:

- rehabilitace architektonického řešení lokálně významného historického objektu
- rehabilitace a obnova štukové výzdoby, oken a vstupů uliční fasády
- odstranění novodobých dvorních přístavků a úprava dvorní fasády
- architektonická úprava a konzervace a zpřístupnění historického sklepení
- odstranění novodobých příček a nevhodných adaptačních úprav v interiérech
- architektonická úprava interiérů přízemí pro nové funkční polyfunkční využití kulturních prostorů infocentra, galerie, sálu a zázemí
- architektonická úprava interiérů prvního patra pro nové funkční využití polyfunkčního kulturního sálu, případně pro rozšíření kancelářských prostor radnice
- propojení novým venkovním koridorem v úrovni patra se sousedním objektem radnice
- bezbariérové zpřístupnění novým výtahem u venkovního koridoru
- oprava stávajícího krovu se zachováním volné půdy bez podkrovní vestavby
- obnova pálené střešní krytiny včetně obnovy komínů a vikýřů v podobě volských ok

OBJEKT STODOLY:

- úprava stávajícího architektonického řešení se zachováním charakteru stodoly
- změna funkčního využití objektu - vymístění technických a skladových prostorů
- nové funkční využití objektu - přesun provozu knihovny ze stávajícího kulturního centra
- vytvoření nového architektonického řešení interiérů knihovny
- vytvoření podkrovního podlaží dětského oddělení zpřístupněného novým schodištěm
- prosvětlení interiérů prosklenými vraty a okenními stěnami na fasádách
- propojení novým venkovním koridorem ve Spojovacím křídle v úrovni přízemí se sousedním objektem Šmelcovny

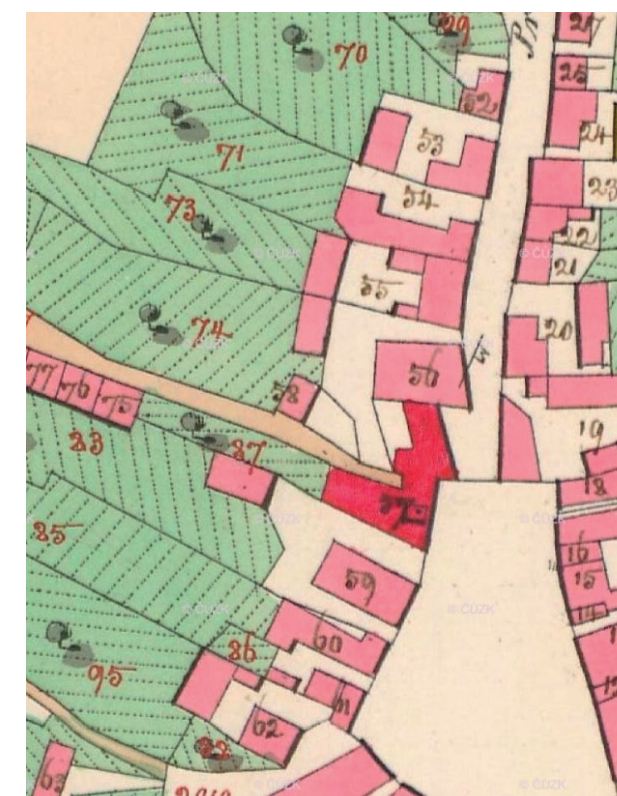


Ing. arch. Martin Čtverák
Káranská 341/28
108 00 Praha 10
IČ: 02644479
martin@ctverak.cz
775856900

Ing. arch. Tomáš Efler
Merboltice 14
405 02
IČ: 72594853
eflerus@seznam.cz
732531053

Výkres širších vztahů







Galerie, kavárna, kultura

- 1 Vstup, hala
- 2 Krytá prosklená chodba
- 3 Galerie, výstavní prostor
- 4 Infocentrum s kavárnou
- 5 Zázemí kavárny / Cateringu

Kanceláře radnice

- 6 Vstup / hala
- 7 Výtah
- 8 Jednací sál
- 9 Kancelář
- 10 Toalety
- 11 Kuchyňka

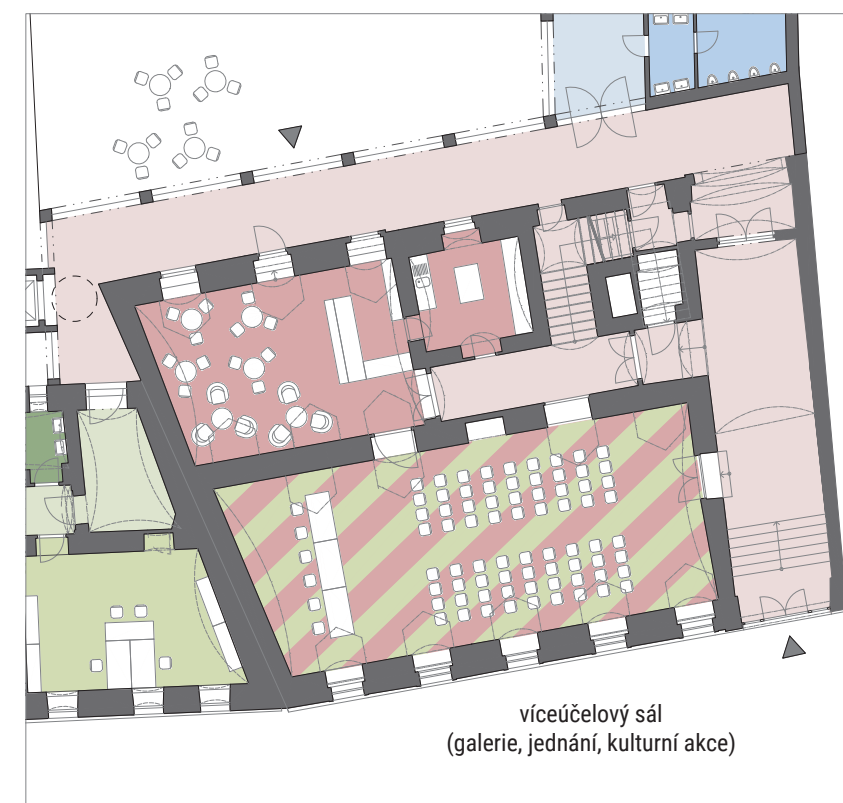
Knihovna

- 12 Knihovna oddělení pro dospělé
- 13 Zázemí knihovny
- 14 Sklad knihovny
- 15 Posezení v zahradě

Zázemí ve spojovacím křídle

- 16 Toalety
- 17 Krytá prosklená spojovací chodba

Varianta 2: Alternativní využití objektu Šmelcovny





Galerie, kavárna, kultura

- 18 Předsálí
- 18b Šatna
- 19 Kulturní sál
- 20 Příprava pro účinkující
- 21 Šatna a zázemí pro účinkující
- 22 Sklad

Kanceláře radnice

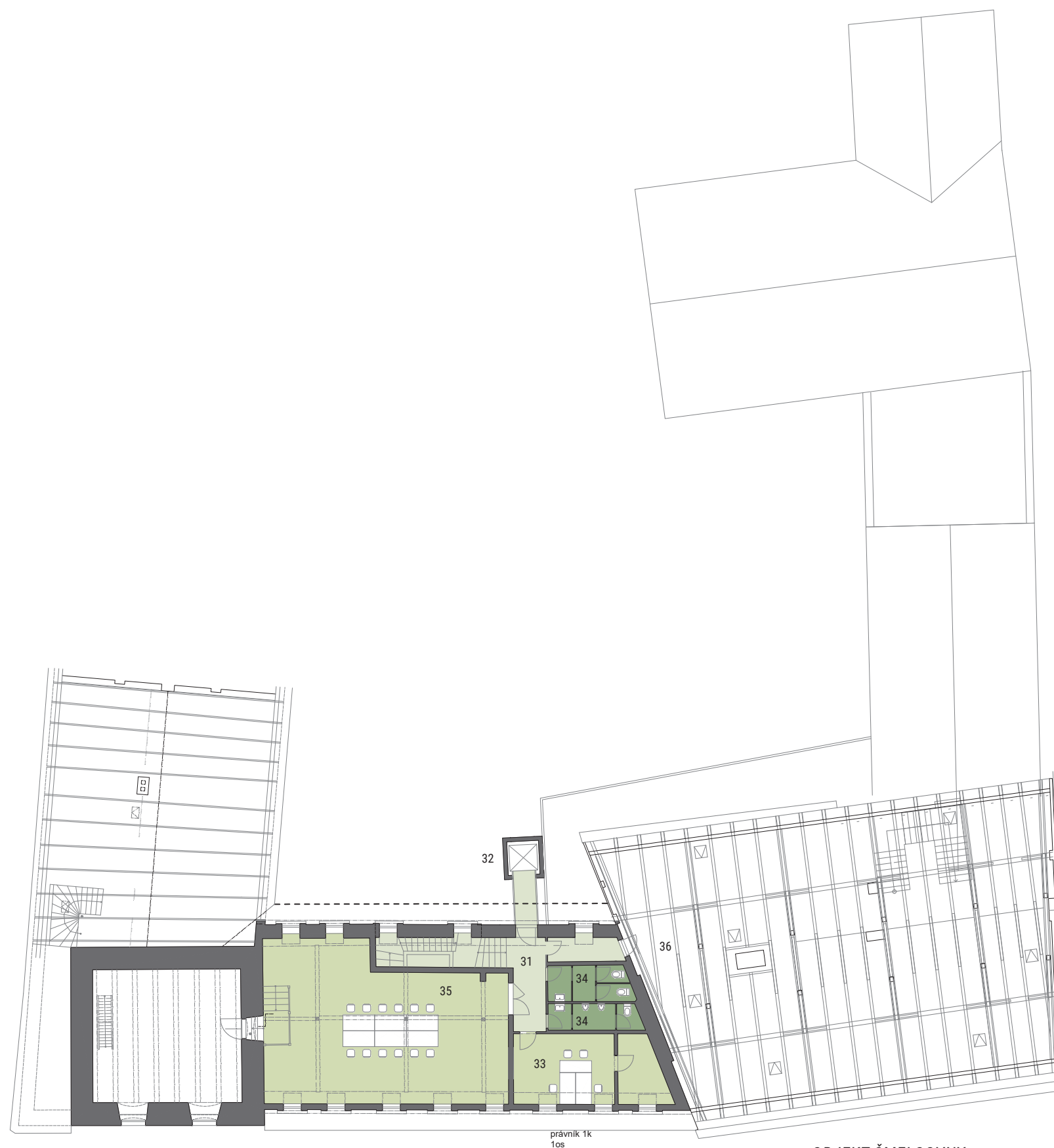
- 23 Komunikační chodby
- 24 Výtah
- 25 Kancelář
- 26 Toalety
- 27 Kuchyňka
- 28 Terasa
- 29 Jednací sál

Knihovna

- 30 Knihovna dětské oddělení

Varianta 2: Alternativní využití objektu Šmelcovny





OBJEKT STÁVAJÍCÍ RADNICE A

OBJEKT STÁVAJÍCÍHO KULTURNÍHO
CENTRA - NOVÉ RADNICE B

OBJEKT ŠMELCOVNY



Kanceláře radnice

- 31 Komunikační chodby
- 32 Výtah
- 33 Kancelář
- 34 Toalety
- 35 Jednací sál

- 36 Zachovaná volná půda, vytvořen nový průchod



Komečně pronajímatelný prostor

- 37 Pronajímatelný prostor, kavárna, galerie
- 38 Zázemí / toalety



Kanceláře radnice

- 39 Komunikační chodby
- 40 Kancelář / Podatelna
- 41 Toalety / Technické zázemí

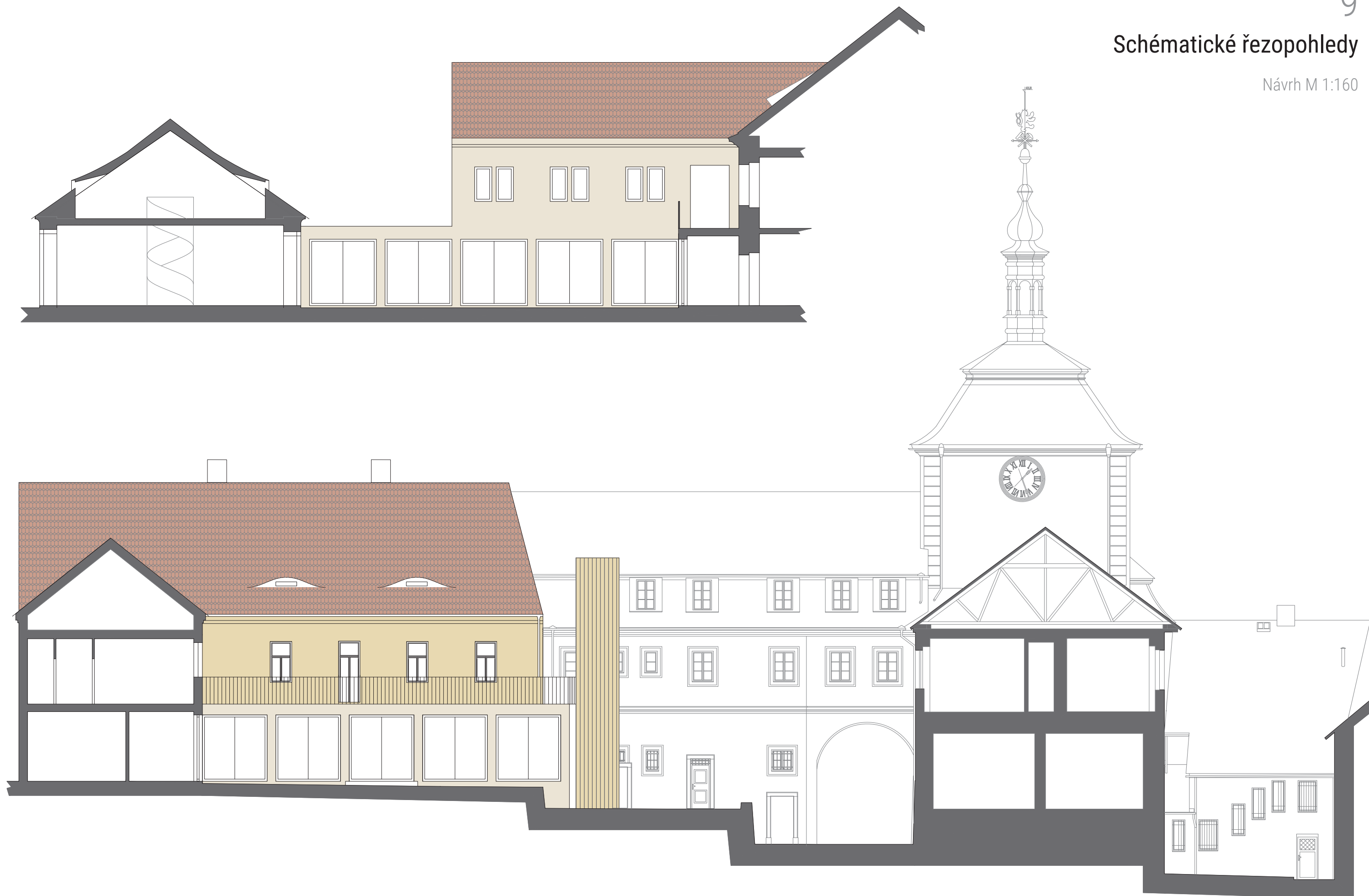


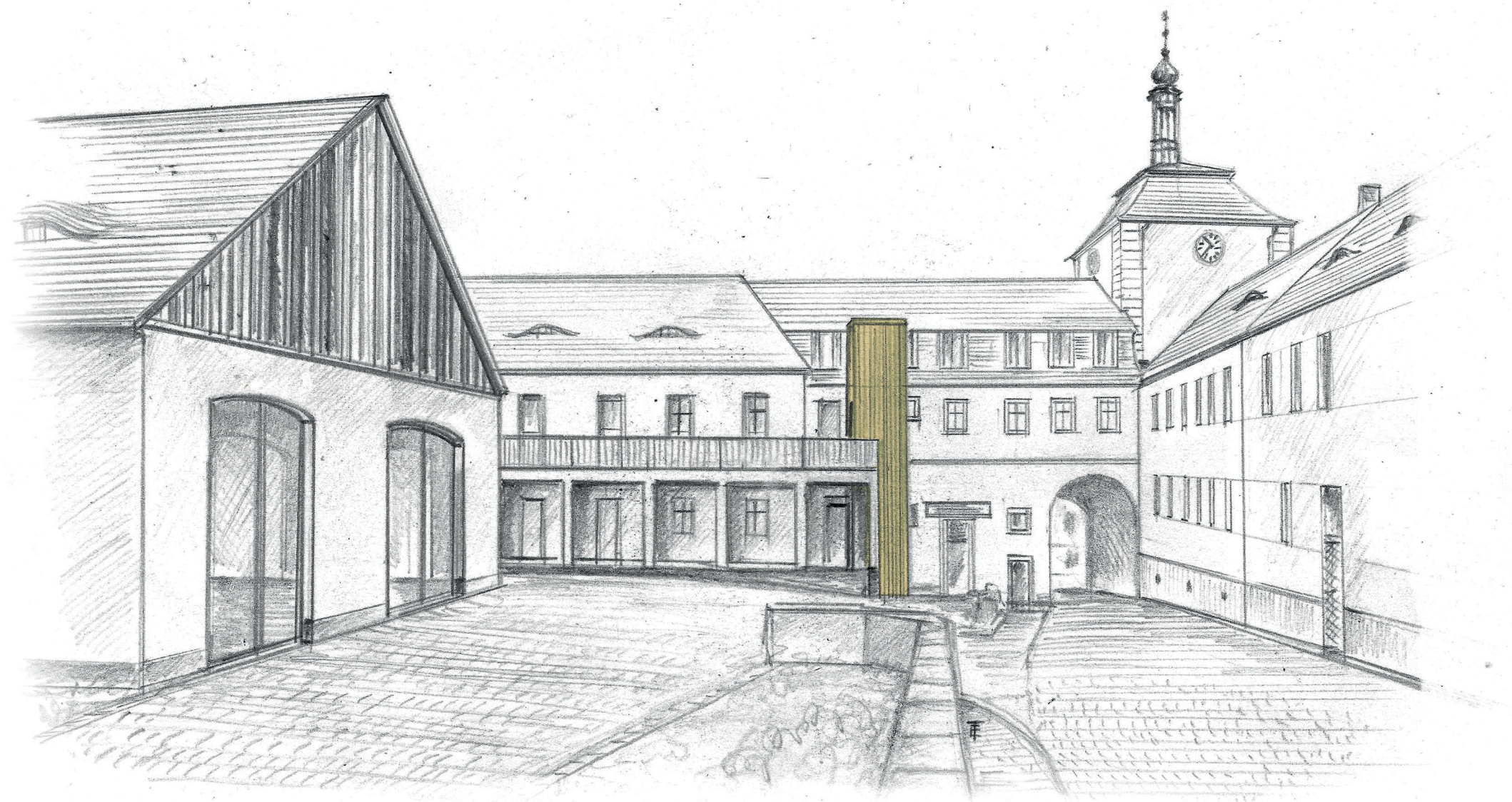
Expozice Šmelcovna

- 42 Sklepní prostory pro interaktivní expozici o historii objektu, lapidárium
- 43 Prostor níže položeného sklepa pod Šmelcovnou











Rozdělení kanceláří dle odborů

Přízemí M 1:250



- Odbor hospodářsko správní
- Odbor technického zabezpečení města
- Přestupková komise
- Odbor Investic
- Odbor Financí
- Zasedací sály
- Kuchyňky, Toalety
- Odbor životního prostředí

Rozdělení kanceláří dle odborů

Patro M 1:250



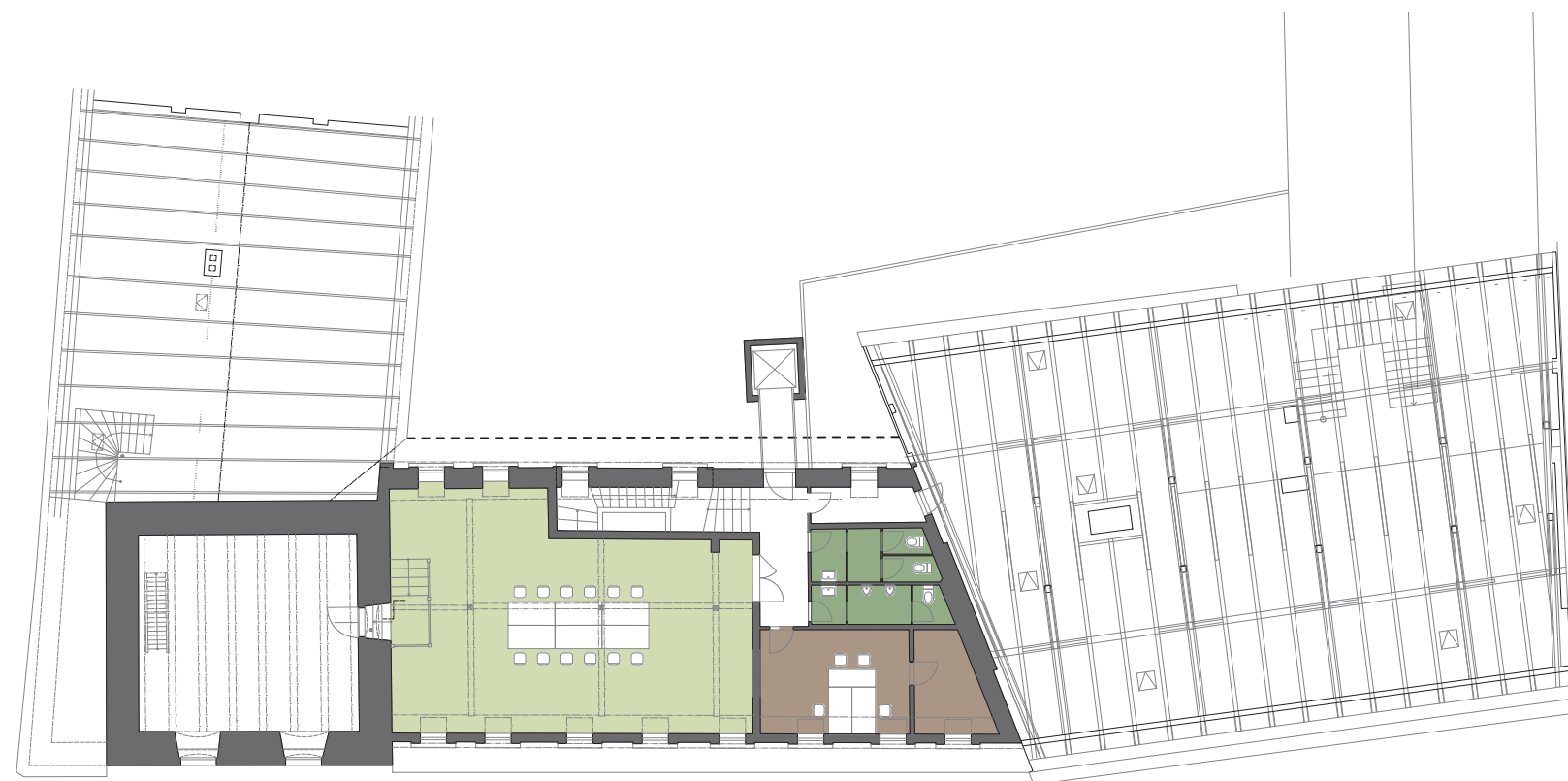
- Odbor hospodářsko správní
- Stavební úřad
- Starosta, tajemník starosty, sekretářka starosty
- Odbor kultury
- Zasedací sály / rozšíření kapacit kanceláří bez určení odboru
- Kuchyňky, Toalety

Varianta 2: Alternativní využití objektu Šmelcovny



Rozdělení kanceláří dle odborů

Suterén a druhé patro M 1:250



- Právník
- Odbor financí - podatelna / pokladna
- Zasedací sály bez určení příslušnosti
- Kuchyňky, Toalety

